

ELLE!

active!

HORS-SÉRIE

STYLÉE AU
BUREAU
TOUTES LES
ASTUCES
POUR OPTIMISER
SON ALLURE

TEST
ÊTES-VOUS
PRÊTE À MONTER
VOTRE BOÎTE ?

TRAVAIL 100 PAGES DE CONSEILS

POUR RETROUVER DU SENS,
ALLÉGER SON STRESS,
MIEUX S'ORGANISER...

HUMEUR
PARLEZ-VOUS
BOULOT ?

POUR AUJOURD'HUI
OU POUR DEMAIN ?
**L'ÉGALITÉ
PROFESSIONNELLE
À LA LOUPE**

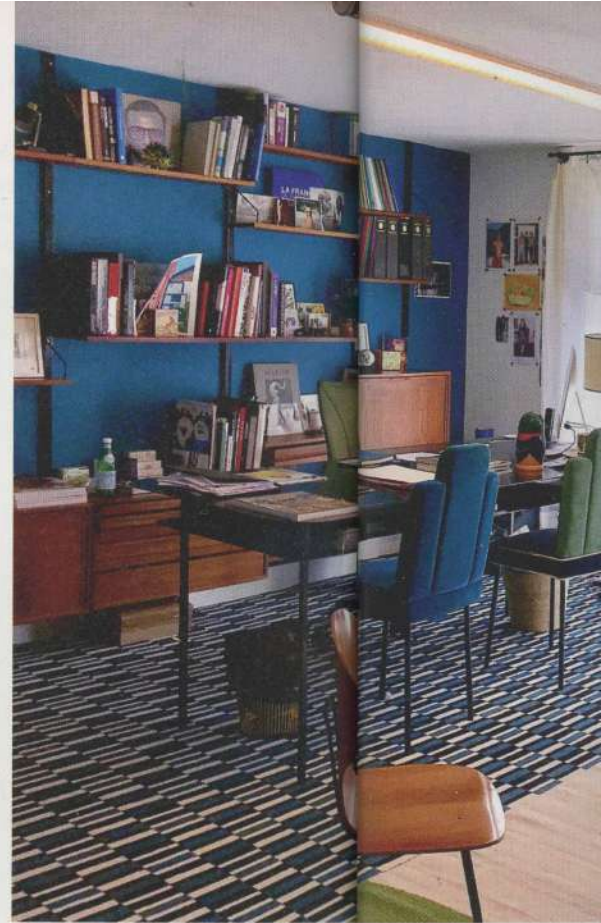
M 07859 - 9H - F: 5,50 € - RD



DANS LE BUREAU DES CRÉATRICES

COIN INTIME OU FONCTIONNEL, IL REFLÈTE LA PERSONNALITÉ DE CELLE QUI Y TRAVAILLE. ZOOM SUR LES ESPACES DE TROIS PROS DU DESIGN, SOURCES D'INSPIRATION.

PAR SERGIO DA SILVA



CONSTANCE GUISSET DESIGNER

✓ **Pourquoi c'est beau ?** Son bureau est comme une galerie où l'objet, rare, prend toute sa place. Un dépouillement poétique pour une inspiration au quotidien. ✓ **Les détails ?** Un mood-board de photos en noir et blanc. La



lampe « Vertigo », qu'elle a créée et qui signe l'espace. Le plateau de sa table de travail, en marbre, épuré comme une page blanche. Une collection d'objets intrigants et forts. ✓ **Les idées à piquer ?** Un espace monochrome, souligné par des pièces design et arty. Le minimalisme du mobilier. L'accrochage des photos au mur, qui déploie une histoire. Le tout évoque plus un atelier d'artiste qu'un bureau.

CLÉMENTINE LARROUM COFONDATRICE DU STUDIO BE POLES

✓ **Pourquoi c'est beau ?** Sagement dans un coin du sa bureau évoque un théâtre, renforcé par la vitrine qui le domine. ✓ **Les détails ?** L'accumulation de photos en noir et blanc, les crayons et les nets et crayons colorés des années soulignent la passion de Clémentine pour le papier. Son secrétoire cohabite avec un sac kraft signé Be-Poles. ✓ **Les idées à piquer ?** Un espace hybride à la fois sévère et rêveuse de ce coin de bureau beau tableau et lettré, le bureau est un lieu où l'habilement comme un inventeur, avec des objets qui habitent en toute poésie.

CONSTANCE GUISSET STUDIO ; YANN DEBET ; MAISON SARAH LAVOINE ; FRANÇOIS DARMINGNY ; BENOIT LINERO.



SARAH LAVOINE
DESIGNER
ET DÉCORATRICE
D'INTÉRIEUR

CLÉMENTINE LARROUMET,
COFONDATRICE
DU STUDIO BE-
POLES

✓ **Pourquoi c'est beau ?** Sagement blotti dans un coin du salon, ce bureau évoque un trésor caché. On aime sa vitrine et son côté théâtral, renforcé par le tableau qui le domine. ✓ **Les détails ?** L'accumulation de tampons, les photos en noir et blanc, les carnets et crayons collectés au fil des années soulignent la passion de Clémentine pour le papier. Son secrétaire vintage cohabite avec un sac en papier kraft signé Be-Poles. ✓ **Les idées à piquer ?** L'atmosphère à la fois studieuse et rêveuse de ce coin intime. Le beau tableau et le vase majestueux qui l'habillent. Et la vitrine, comme un inventaire à la Prévert, avec des objets qui cohabitent en toute poésie.



✓ **Pourquoi c'est beau ?** Le mur bleu et la moquette donnent le ton pour ce bureau XXL pop et graphique. L'esprit appartement, très déco et élégant, est identifiable au premier regard. ✓ **Les détails ?** La bibliothèque en bois massif modulable avec sa collection de beaux livres. Les chaises et fauteuils inspiration Art déco, aux velours chatoyants. La touche industrielle avec la suspension et le bureau en métal. Quelques photos personnelles. ✓ **Les idées à piquer ?** Le mix and match des styles, du mobilier. Le mur de couleur et la belle moquette graphique égaiement les journées. Ce bureau évoque un salon où l'on reçoit ses amis, un peu comme à la maison. On voit grand dans le mobilier pour mieux travailler en équipe. ■