

AD

关注

第四届巴黎 FAB 美术与古董艺博会于今日正式开幕,抢先开启了巴黎秋季艺术季的序幕。此时巴黎大皇宫(Grand Palais)里汇聚了全球100家殿堂级艺术与古董商,呈现横跨艺术、家具、古董、珠宝等20余个领域的珍品。本届艺博会如何看?有哪些重磅收藏品?专业的艺廊们带来了哪些收藏级设计,他们又看到了哪些收藏新趋势……这一切,让我们先从法国知名设计师康斯坦斯·吉塞(Constance Guisset)为本届艺博会设计的拱门说起。



法国设计师Constance Guisset, 2009年在巴黎创立个人工作室,专注于产品设计、室内空间与场景布置三大领域。她的作品强调在人体工学、轻盈感与想象力之间寻找诗意平衡,她善于以出人意料的方式呈现运动的可视化,将功能性 with 情感体验融为一体,始终关注身体的舒适与空间的可塑性。



Constance Guisset的工作室位于巴黎18区,其中光影流动,丰富多样的色彩、材质、几何体块与设计作品散布于空间各处。

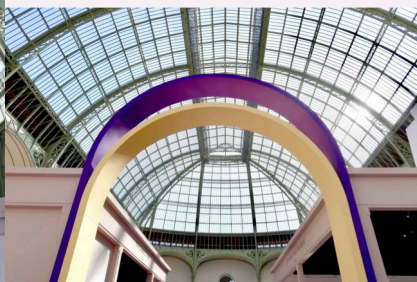


Constance Guisset的办公室,其中呈现着她的诸多标志性设计作品,包括Pleuron靠背椅(后)、Lepida靠背椅(前)与Vertigo吊灯等等。



不同颜色的拱门为历史感浓厚的展区带来欢聚的氛围。

巴黎FAB美术与古董艺博会正式成立于2022年,由法国两大享有盛誉的艺术博览会巴黎古董双年展与巴黎艺术展联合而成。当多达一百家的艺术与古董商在此汇聚时,Constance Guisset也希望在场景设计中注入充满活力的当代元素,与展品的厚重历史感形成碰撞与对话:她为拱门挑选了轻松明快的色彩,“宝蓝色、柠檬黄、荧光粉,明亮色彩不仅具备鲜明的标识与指引功能,它们仿佛也在与观众共庆快乐的周末。”



参观者在穿越不同的拱门时,总会不自觉地抬头看看这扇门是什么颜色。

Constance的创作非常多元,除了室内设计,以及与各大家具与生活方式品牌合作产品设计外,她也积极参与舞台艺术布景设计,甚至为儿童创作并插画绘本,而且每次她都会尝试让解决方案既巧妙又有趣。“如同我的其他作品,为创作FAB的场景设计时,我希望作品能与观众产生互动与连接;在这个项目中,我期待生成让观众休憩、会面的场景与体验。”Constance Guisset介绍道。

一道道连续拱门形成富有秩序的拱廊,展馆中的两条“拱廊”互为垂直,在“T”字形展区的交汇中心,Constance Guisset设计了一个让人们碰面、聚集的小型建筑装置,其形态源于“园中凉亭”。“我希望展场能变成一个小型街区,让展商及观众在其中愉快地展示、游览与收藏。”